

RÉSEAU DE CHALEUR QUE FAIRE EN CAS DE PANNE ?



ÉTAPE 1 : vérification préalable



Votre module est-il sous tension ?

(Le disjoncteur du module, situé sur le tableau électrique doit être en position haute, sur «ON»)

OUI

Passer à l'**ÉTAPE 2**

NON

Remettre le disjoncteur sur «ON» et passer à l'**ÉTAPE 2**.

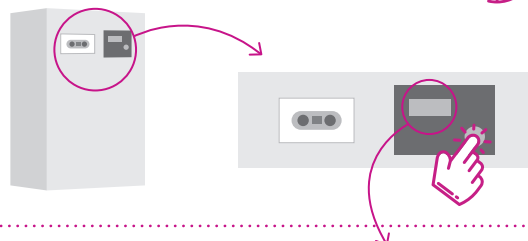
Si le disjoncteur du module retombe immédiatement, ce problème ne concerne pas le réseau de chaleur, **il nécessite une intervention qui ne sera pas prise en charge par VALORIM.** Contacter un électricien / chauffagiste.



ÉTAPE 2 : autodiagnostic sur l'écran de contrôle de votre module

Votre module est équipé
d'un écran de contrôle :

5 min



① Si l'écran est déjà allumé, passer au ②, sinon appuyer une fois sur le bouton poussoir : l'écran s'allume et affiche la consommation de votre logement.

45292 kWh

② Appuyer 2 fois sur le bouton poussoir : L'écran affiche le débit en temps réel. Le débit affiché est-il supérieur à 0,25 m³/h (ou 250 lh) ?

OUI

Le débit de votre installation est bon, passer au ③

NON

Contactez VALORIM

2x

0,342 m³/h

> 0,25m³/h ou > 250 lh

③ Appuyer 1 fois sur le bouton poussoir : L'écran affiche les températures du réseau de chaleur VALORIM entrant dans votre module. La température entrante est-elle supérieure à 65°C ?

OUI

La température est bonne

NON

Contactez VALORIM

1x

69 °C

> 65°C

Si les 2 valeurs mesurées sont bonnes, l'autodiagnostic confirme que la panne provient du **réseau interne à votre logement, dit réseau secondaire.** Ce problème ne concerne pas le réseau de chaleur, **il nécessite une intervention qui ne sera pas prise en charge par VALORIM.** Contacter un électricien / chauffagiste.



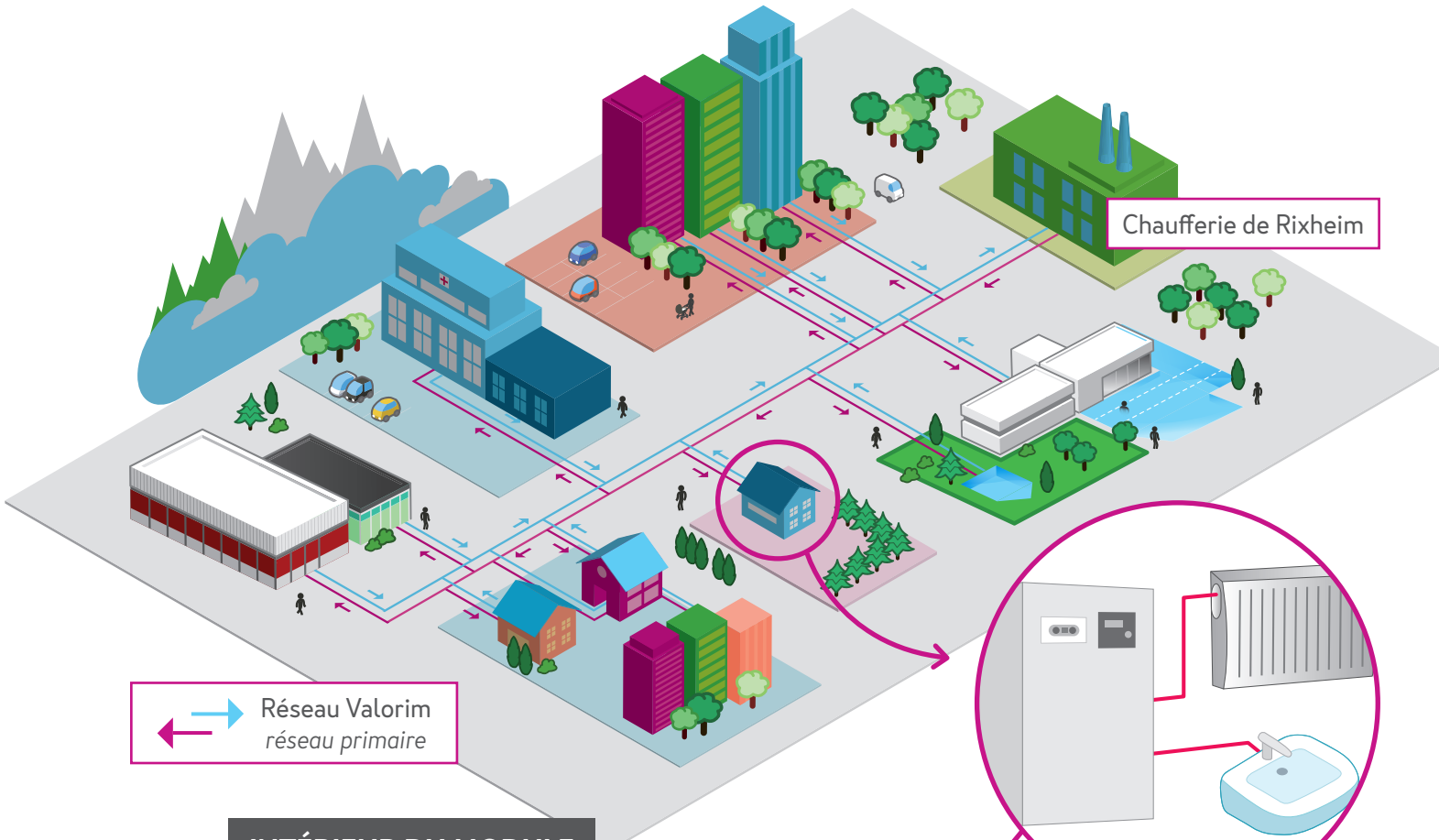
Numéro de dépannage VALORIM : 0 800 80 93



Valorim
VOTRE RÉSEAU DE CHALEUR VERTUEUX

M
MULHOUSE ALSACE
AGGLOMÉRATION

RÉSEAU DE CHALEUR QUE FAIRE EN CAS DE PANNE ?



INTÉRIEUR DU MODULE


Compteur

Échangeur de séparation

Débitmètre du compteur

Vanne d'équilibrage



 Composants du réseau primaire, pris en charge par VALORIM

Module et réseau interne à votre logement hors prestation VALORIM excepté composants surlignés en rose dans l'encart ci-dessous

Numéro de dépannage VALORIM : 0 800 80 93